

Le Bestiaire biblique de Goudji à la cathédrale de Chartres

Le travail de Goudji pour la cathédrale de Chartres, initié par l'évêque Perrier en 1992 et poursuivi sous les épiscopats suivants, semble aujourd'hui achevé.

Au cœur du chatoyant ensemble de mobilier et d'objets liturgiques créés par cet artiste d'origine géorgienne, le bestiaire est particulièrement réussi. Peuplé d'animaux, de poissons et d'oiseaux mais aussi de créatures fabuleuses, ce bestiaire d'argent, d'or, d'émeraude et de gemmes renvoie au récit de la Création.

Il réunit les quatre allégories des Évangélistes, *Aigle* de Jean, *Homme ailé* de Matthieu, *Lion* de Marc (*fig. 1*) et *Taureau* de Luc, des figures christiques comme la *Colombe*, le *Pélican* et le *Poisson*, quelques éléments isolés comme des cervidés.

Goudji saisit avec réalisme, parfois avec humour, la silhouette et l'attitude caractéristiques de ces créatures, comme la placidité du ruminant (*fig. 2*), tout en captant l'élément portant leur valeur allégorique : acuité visionnaire de l'œil de l'aigle (*fig. 3*), résurrection du pélican apte à se régénérer...

Si le bestiaire de Goudji s'intègre tout naturellement à la tradition chrétienne médiévale, il porte aussi l'empreinte d'autres sources. La silhouette du bœuf doit à la mythologie mésopotamienne, celle des cervidés à l'art des Scythes ou des Celtes, le poisson à la mythologie paléochrétienne (acrostiche de Christ dans le nom grec du poisson).

Quant à la forme des oiseaux, on y reconnaît l'esthétique chrétienne byzantine : la Georgie natale de Goudji n'est pas loin.

Juliette Clément
Présidente de la Société archéologique
d'Eure-et-Loir,
Directrice des Publications
Recherche et clichés François Miran
SAEL, 1 rue Jehan Pocquet, 28000 Chartres
02 37 36 91 93 lun-ven 8-12h/14-17h
sael28@wanadoo.fr - www.sael28.fr.



Fig. 1

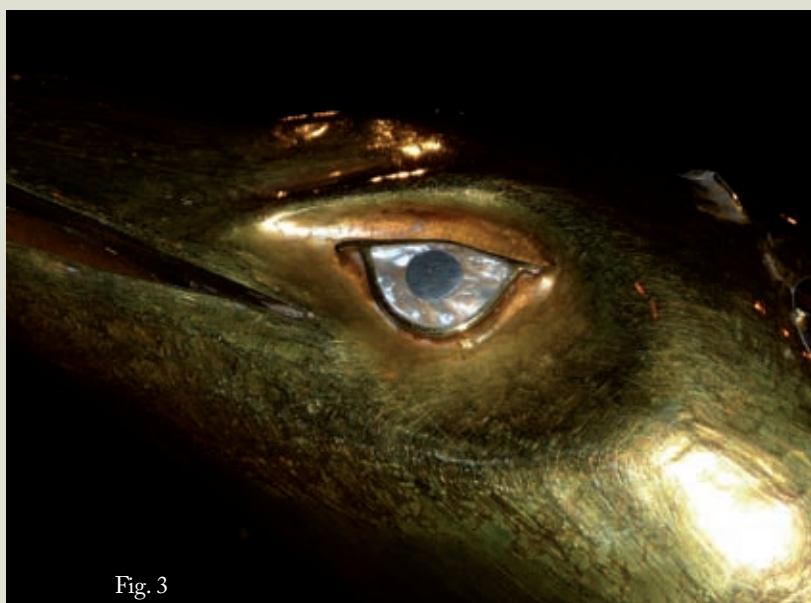
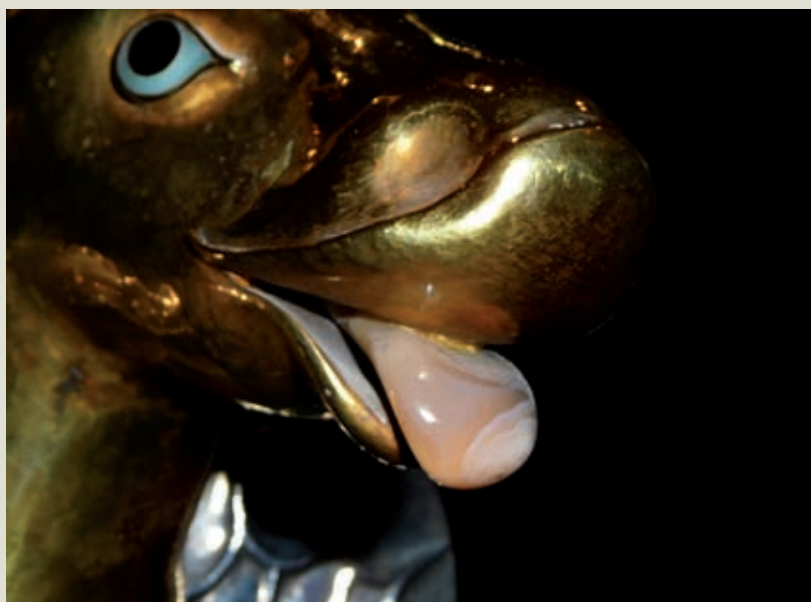


Fig. 3